



FJD AT2 MAX

СИСТЕМА АВТОМАТИЧЕСКОГО РУЛЕВОГО УПРАВЛЕНИЯ

FJD AT2 MAX

Система автоматического рулевого управления FJD AT2 Max представляет собой высокотехнологичное достижение в сельскохозяйственном оборудовании FJD. Являясь продуктом нового поколения, AT2 Max – это первый навигационный комплект, обеспечивающий комплексное и универсальное решение для различных сельскохозяйственных машин.

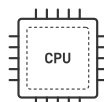
Опираясь на проверенные возможности своего предшественника, стандартного AT2, AT2 Max вносит инновационные усовершенствования как в аппаратное, так и в программное обеспечение, предлагая вам новый опыт с более высокой эффективностью и точностью. Ощутимо повышая производительность, AT2 Max быстро окупает ваши инвестиции в передовые технологии, помогая вам добиться большего успеха в современном конкурентном мире сельского хозяйства.



Точность RTK



12,1-дюймовый дисплей



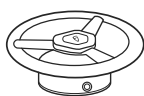
Высокоскоростной процессор



Бесплатный PPP и SBAS



Автоматический разворот



Новый электромотор



Онлайн поддержка и OTA



АВТОМАТИЧЕСКОЕ УПРАВЛЕНИЕ

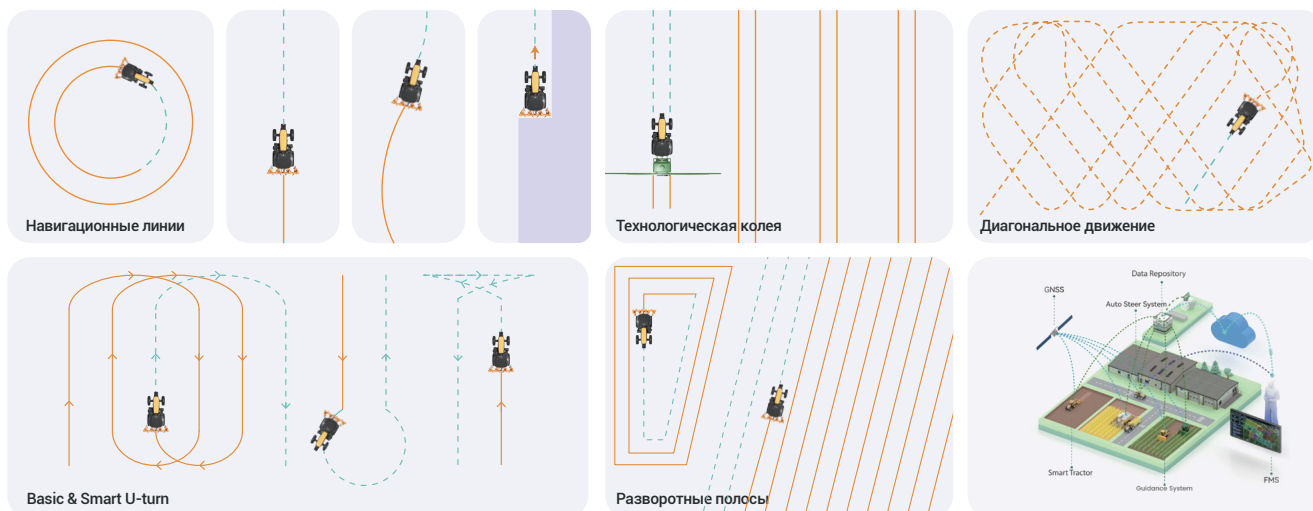
AT2 Max предлагает навигационные линии и технологические колеи, чтобы управлять техникой по прямым, кривым, поворотным или смешанным маршрутам на различных участках.

Благодаря интеллектуальному развороту AT2 Max планирует оптимальный путь для разворота в конце ряда, сокращая рабочее расстояние до 30 % по сравнению с ручным разворотом. Это повышает общую эффективность работы и экономит топливо.

Для обработки полей сложной геометрической формы AT2 Max позволяет выбирать точки разворота для диагонального боронования. Благодаря тому, что разворотные полосы генерируются на основе границ, AT2 Max создает оптимальный маршрут движения техники, обеспечивая эффективную обработку каждого сантиметра земли.

Подключившись к FMS, вы сможете легко контролировать сельскохозяйственные работы на вашей ферме, включая поля, транспортные средства, орудия, задачи и операционные записи. Эта интеграция обеспечивает передачу данных в режиме реального времени, позволяя визуализировать рабочие процессы для многозадачного управления.

Поддержка 31 языка, передача данных GIS и гибкие режимы (сверхнизкая скорость/демонстрационный режим/режим записи) – AT2 Max поможет вам в любом сельскохозяйственном сценарии.



НОВЫЙ ДИСПЛЕЙ

В модели AT2 Max размер экрана увеличен до 12,1 дюйма, что на 46 % больше по сравнению со стандартной моделью AT2. Благодаря большему экрану, четкому изображению, интуитивно понятному интерфейсу и расширенным настройкам вы можете значительно повысить эффективность работы в поле. Вы также можете работать над несколькими задачами одновременно с помощью функции разделения экрана, не переключаясь между окнами.

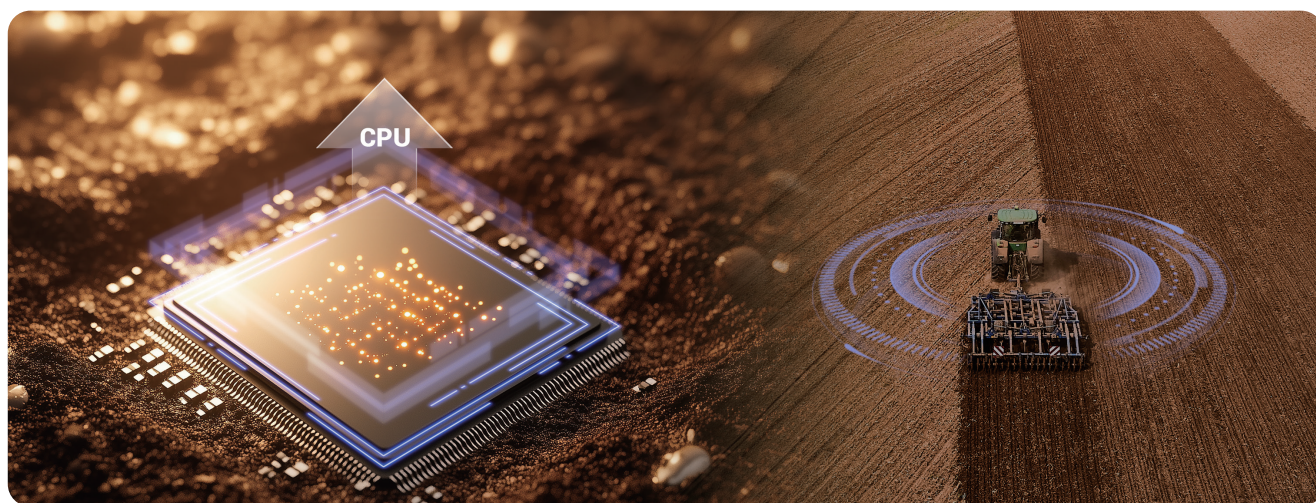
Модель AT2 Max имеет узкую рамку, обеспечивающую более высокое соотношение экрана к корпусу. По краям корпус выполнен из металла, что придает ему премиальный вид и долговечность. Сочетание элегантного дизайна и высококачественных материалов является одновременно визуально привлекательным и долговечным для ежедневного использования.



ПОВЫШЕННАЯ ПРОИЗВОДИТЕЛЬНОСТЬ

AT2 Max имеет мощный процессор, который значительно повышает производительность. Вычислительная мощность выросла на 170%. Этот скачок в возможностях обеспечивает увеличение скорости в 1,5 раза, позволяя вам справляться с требовательными задачами быстрее.

В сочетании с обновленной до 4 ГБ оперативной памятью система обеспечивает исключительно плавную работу, значительно сокращая время отклика и ожидания. Это означает, что вам не придется долго ждать при выполнении сложных операций. AT2 Max устанавливает новый стандарт производительности и удобства использования, удовлетворяя ваши потребности в вычислительной мощности и скорости обработки данных.



ДОПОЛНИТЕЛЬНЫЕ ФУНКЦИИ

AT2 Max позволяет отображать ISOBUS UT в полноэкранном режиме. Новый интерфейс может отображать до 24 секций одновременно, обеспечивая лучший обзор и контроль над оборудованием.

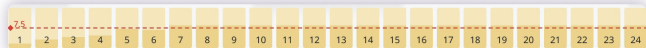
Четырехэкранный компоновка еще больше повышает удобство навигации, позволяя просматривать несколько окон с данными для принятия обоснованных решений в полевых условиях. Вместе с мини-окном навигации и другими инновационными функциями AT2 Max выводит взаимодействие с пользователем на новый уровень.



Мини-окно навигации



Одновременное управление



Левый и правый разделенные экраны

ШИРОКАЯ УНИВЕРСАЛЬНОСТЬ

AT2 Max обладает широкой универсальностью благодаря различным аксессуарам. Его можно оснастить проводной камерой инфракрасного ночного видения для работы ночью, что поможет вам ориентироваться в условиях недостаточной освещенности и следить за окружающей обстановкой.

В паре с системой Easy Control AT2 Max позволяет быстро включать и выключать функцию автоуправления при необходимости, а также дистанционно управлять общими функциями, обеспечивая большее удобство в повседневной работе.

Терминал AT2 Max совместим с системой автоматического управления с электрическим мотором, а также с гидравлической системой для управления сельскохозяйственной техникой (требуется соответствующие компоненты для подключения).

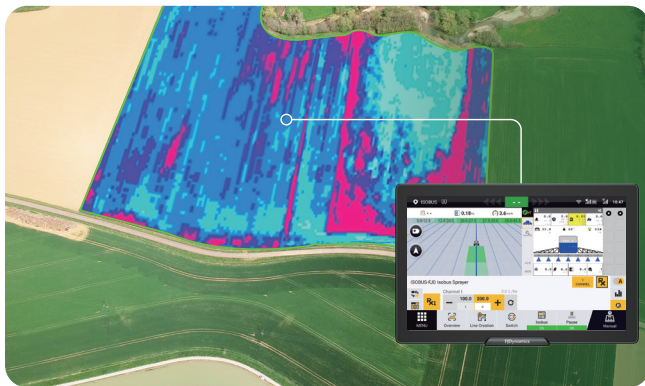
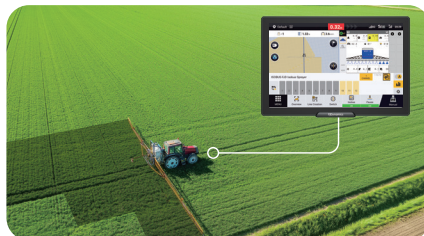
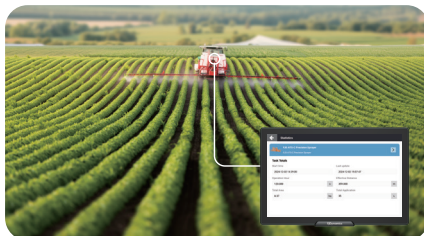


СОВМЕСТИМОСТЬ С ISOBUS

ISOBUS устраняет барьеры взаимодействия между сельскохозяйственной техникой разных производителей. Благодаря тому, что все данные отображаются на одном терминале, ISOBUS позволяет легко оптимизировать работу.

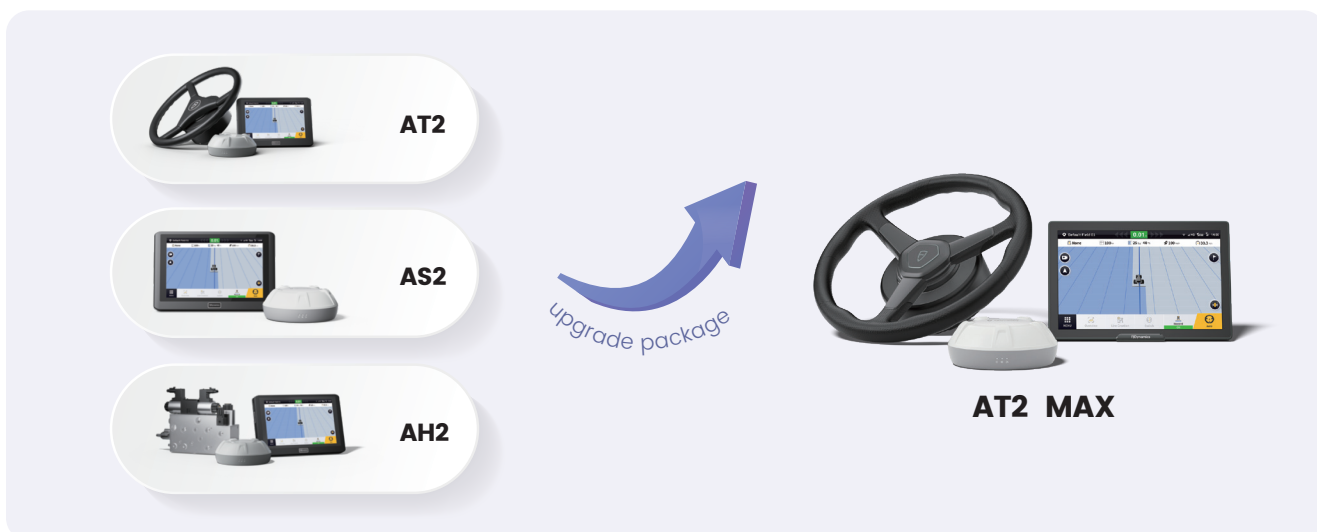
AT2 Max обеспечивает полную совместимость с любым оборудованием, поддерживающим ISOBUS. Независимо от того, какие марки и модели оборудования вы используете в настоящее время или планируете использовать в будущем, вы можете легко интегрировать их с AT2 Max.

AT2 Max отличается более простой процедурой установки и быстрой загрузкой программного обеспечения, что обеспечивает беспрецедентные возможности. Благодаря надежной поддержке таких функций, как UT/TC-BAS/TC-SC/TC-GEO/AUX-N, вы сможете максимально использовать весь потенциал вашей техники для достижения оптимальной производительности и продуктивности в поле.



ПАКЕТ ОБНОВЛЕНИЯ

С течением времени потребности вашего фермерского хозяйства могут меняться, поэтому существуют легкодоступные пакеты модернизации, которые позволяют обновить AT2, AS2, AH2 до AT2 Max, помогая вам быстро использовать передовые технологии для выполнения более сложных сельскохозяйственных задач.



ХАРАКТЕРИСТИКИ

Терминал управления

Размеры	290×196×25 mm
Базовая конфигурация	12,1-дюймовый емкостный сенсорный экран 1280×800 пикселей подсветка 500 нит, динамик 4 Гб ОЗУ, 16 Гб ПЗУ, различные интерфейсы связи
Рабочее напряжение	9-36 В
Принимаемые сигналы	Радио, спутник и 4G
Относительная влажность	0%-95%, при температуре 40 °C (без конденсации)
Wi-Fi	частотный диапазон 2,4 ГГц диапазон частот: 2402-2480 МГц выходная мощность: 2,4 ГГц 11n 14±2 дБм
Рабочая температура	от -20 °C до 70 °C
Рейтинг IP	IP67

Электрический мотор

Размеры	380×115 мм
Рабочее напряжение	12В/24В
Пиковый крутящий момент	15 Н·м (12 В); 20 Н·м (24 В)
Рейтинг IP	IP65

Датчик высоты

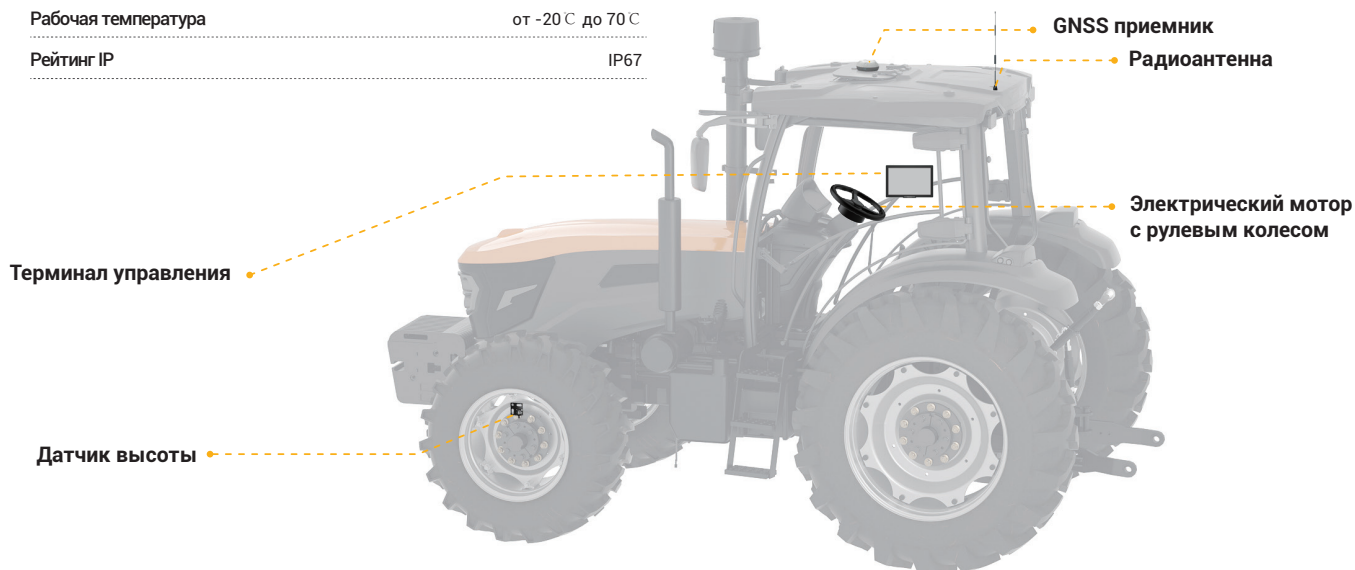
Максимальная выходная частота	200 Гц
Разрешение	<0.1°/s
Рабочая температура	от -20 °C до 70 °C
Рейтинг IP	IP67

GNSS-приемник

Размеры	162×64.5 mm
Частотный диапазон	GPS: L1C/A, L1C, L2P(W), L2C, L5; ГЛОНАСС: L1, L2; BDS: B1I, B2I, B3I, B1C, B2a; Galileo: E1, E5a, E5b; SBAS
Рабочее напряжение	9-36V
Рабочий ток	<300 mA
Точность акселерометра IMU	0.5 мг
Точность гироскопа IMU	0,1°/с
Точность крена/шага	±0.2°
Рабочая температура	от -20 °C до 70 °C
Температура хранения	от -40 °C до 85 °C
Рейтинг IP	IP66

Радиоантенна

Диапазон частот	410-470 МГц или 902-928 МГц
Коэффициент стоячей волны по напряжению	≤2.0
Коэффициент усиления	>1±0,5 дБи
Импеданс	50Ω
Поляризация	Вертикальная
Рабочая температура	от -20 °C до 60 °C



FJDynamics.com



CREATE FOR A BETTER WORLD

Copyright © FJDynamics. All rights reserved.

INSTRUMART.UZ



INFO@INSTRUMART.UZ



+99855-510-40-50

